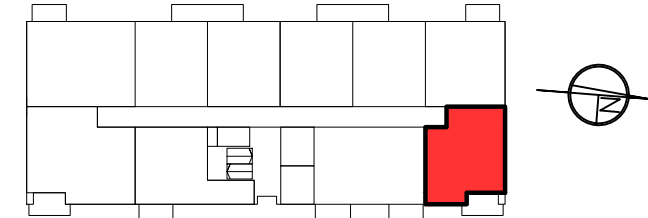


POŁOŻENIE MIESZKANIA W BUDYNKU



PARTER		POWIERZCHNIE POMIESZCZEŃ	
NUMER MIESZKANIA	9	POKÓJ 1	11,70 m ²
LICZBA POKOI	2	POKÓJ Z ANEKSEM KUCHENNYM	20,70 m ²
		ŁAZIENKA	4,00 m ²
		HOL	5,40 m ²
		TARAS	6,40 m ²

POWIERZCHNIA: 41,80 m²

■ ŚCIANY KONSTRUKCYJNE I OBUDOWY SZACHTÓW INSTALACYJNYCH
NIEPODLEGAJĄCE PRZEBUDOWIE

■ ŚCIANY DZIAŁOWE NADAJĄCE SIĘ DO DEMONTAŻU

UWAGA:
NINIEJSZA KARTA KATALOGOWA NIE STANOWI OFERTY W ROZUMIENIU KODEKSU CYWILNEGO.
PLAN MIESZKANIA ORAZ POWIERZCHNIE MOGĄ ULEC ZMIANIE W TRAKCIE REALIZACJI BUDYNKU.

3m 4m

