

■ ŚCIANY KONSTRUKCYJNE I OBUDOWY SZACHTÓW INSTALACYJNYCH  
NIEPODLEGAJĄCE PRZEBUDOWIE

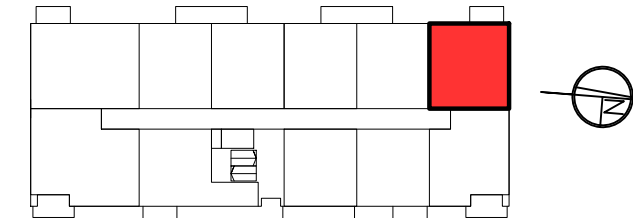
■ ŚCIANY DZIAŁOWE NADAJĄCE SIĘ DO DEMONTAŻU

UWAGA:  
NINIEJSZA KARTA KATALOGOWA NIE STANOWI OFERTY W ROZUMIENIU KODEKSU CYWILNEGO.  
PLAN MIESZKANIA ORAZ POWIERZCHNIE MOGĄ ULEC ZMIANIE W TRAKCIE REALIZACJI BUDYNKU.

3m 4m



POŁOŻENIE MIESZKANIA W BUDYNKU



| PIĘTRO                                   | 3  | POWIERZCHNIE POMIESZCZEŃ  |                      |
|--|----|---------------------------|----------------------|
| NUMER MIESZKANIA                         | 40 | POKÓJ 1                   | 11,00 m <sup>2</sup> |
| LICZBA POKOI                             | 2  | POKÓJ Z ANEKSEM KUCHENNYM | 21,40 m <sup>2</sup> |
|  |    | ŁAZIENKA                  | 3,60 m <sup>2</sup>  |
|  |    | HOL                       | 5,60 m <sup>2</sup>  |
|  |    | BALKON                    | 4,50 m <sup>2</sup>  |
| <b>POWIERZCHNIA: 41,60 m<sup>2</sup></b> |    |                           |                      |

