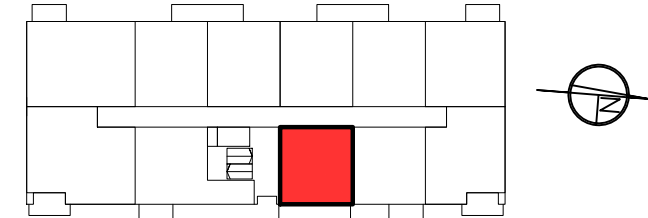


POŁOŻENIE MIESZKANIA W BUDYNKU



PIĘTRO		POWIERZCHNIE POMIESZCZEŃ	
NUMER MIESZKANIA	32	POKÓJ 1	9,80 m <sup>2</sup>
LICZBA POKOI	2	POKÓJ Z ANEKSEM KUCHENNYM	16,70 m <sup>2</sup>
		ŁAZIENKA	3,90 m <sup>2</sup>
		HOL	4,60 m <sup>2</sup>
		BALKON	9,50 m <sup>2</sup>

**POWIERZCHNIA: 35,00 m<sup>2</sup>**

■ ŚCIANY KONSTRUKCYJNE I OBUDOWY SZACHTÓW INSTALACYJNYCH  
NIEPODLEGAJĄCE PRZEBUDOWIE

■ ŚCIANY DZIAŁOWE NADAJĄCE SIĘ DO DEMONTAŻU

UWAGA:  
NINIEJSZA KARTA KATALOGOWA NIE STANOWI OFERTY W ROZUMIENIU KODEKSU CYWILNEGO.  
PLAN MIESZKANIA ORAZ POWIERZCHNIE MOGĄ ULEC ZMIANIE W TRAKCIE REALIZACJI BUDYNKU.

3m 4m

