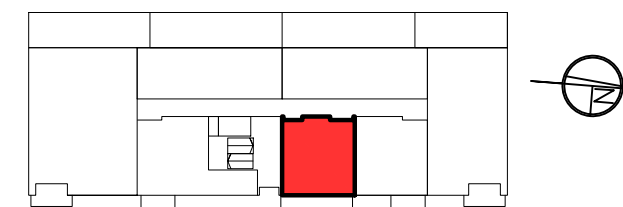


POŁOŻENIE MIESZKANIA W BUDYNKU



| | |
|------------------|----|
| PIĘTRO | 4 |
| NUMER MIESZKANIA | 50 |
| LICZBA POKOI | 2 |

POWIERZCHNIE POMIESZCZEŃ

| | |
|---------------------------|----------------------|
| POKÓJ 1 | 9,80 m ² |
| POKÓJ Z ANEKSEM KUCHENNYM | 16,70 m ² |
| ŁAZIENKA | 3,90 m ² |
| HOL | 4,60 m ² |
| BALKON | 9,50 m ² |

POWIERZCHNIA: 35,00 m²

■ ŚCIANY KONSTRUKCYJNE I OBUDOWY SZACHTÓW INSTALACYJNYCH
NIEPODLEGAJĄCE PRZEBUDOWIE

■ ŚCIANY DZIAŁOWE NADAJĄCE SIĘ DO DEMONTAŻU

UWAGA:
NINIEJSZA KARTA KATALOGOWA NIE STANOWI OFERTY W ROZUMIENIU KODEKSU CYWILNEGO.
PLAN MIESZKANIA ORAZ POWIERZCHNIE MOGĄ ULEC ZMIANIE W TRAKCIE REALIZACJI BUDYNKU.

3m 4m

