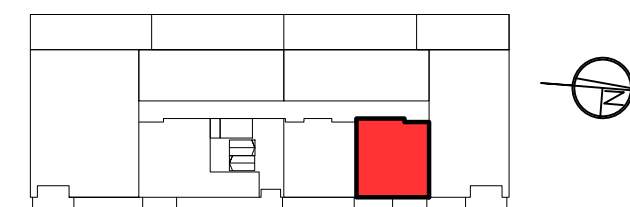


POŁOŻENIE MIESZKANIA W BUDYNKU



| PIĘTRO           |    | POWIERZCHNIE POMIESZCZEŃ  |                      |
|------------------|----|---------------------------|----------------------|
| NUMER MIESZKANIA | 49 | POKÓJ 1                   | 9,90 m <sup>2</sup>  |
| LICZBA POKOI     | 2  | POKÓJ Z ANEKSEM KUCHENNYM | 17,00 m <sup>2</sup> |
|                  |    | ŁAZIENKA                  | 4,50 m <sup>2</sup>  |
|                  |    | HOL                       | 4,40 m <sup>2</sup>  |
|                  |    | BALKON                    | 4,50 m <sup>2</sup>  |

**POWIERZCHNIA: 35,80 m<sup>2</sup>**

■ ŚCIANY KONSTRUKCYJNE I OBUDOWY SZACHTÓW INSTALACYJNYCH NIEPODLEGAJĄCE PRZEBUDOWIE

■ ŚCIANY DZIAŁOWE NADAJĄCE SIĘ DO DEMONTAŻU

UWAGA:  
NINIEJSZA KARTA KATALOGOWA NIE STANOWI OFERTY W ROZUMIENIU KODEKSU CYWILNEGO.  
PLAN MIESZKANIA ORAZ POWIERZCHNIE MOGĄ ULEC ZMIANIE W TRAKCIE REALIZACJI BUDYNKU.

3m 4m

