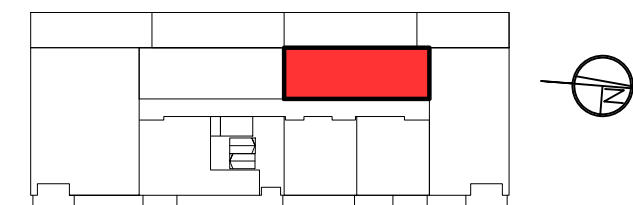


POŁOŻENIE MIESZKANIA W BUDYNKU



| PIĘTRO | 4 | POWIERZCHNIE POMIESZCZEŃ | |
|------------------|----|--|----------------------|
| NUMER MIESZKANIA | 47 | POKÓJ 1 | 12,50 m ² |
| LICZBA POKOI | 2 | POKÓJ Z ANEKSEM KUCHENNYM | 22,90 m ² |
| | | ŁAZIENKA | 5,20 m ² |
| | | HOL | 4,50 m ² |
| | | POWIERZCHNIA: 45,10 m² | |
| | | TARAS | 30,00 m ² |



■ ŚCIANY KONSTRUKCYJNE I OBUDOWY SZACHTÓW INSTALACYJNYCH NIEPODLEGAJĄCE PRZEBUDOWIE

■ ŚCIANY DZIAŁOWE NADAJĄCE SIĘ DO DEMONTAŻU

UWAGA:
NINIEJSZA KARTA KATALOGOWA NIE STANOWI OFERTY W ROZUMIENIU KODEKSU CYWILNEGO.
PLAN MIESZKANIA ORAZ POWIERZCHNIE MOGĄ ULEĆ ZMIANIE W TRAKCIE REALIZACJI BUDYNKU.

