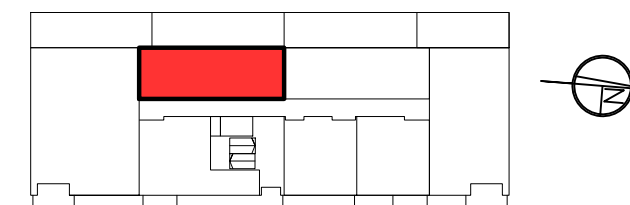


POŁOŻENIE MIESZKANIA W BUDYNKU



PIĘTRO	4	POWIERZCHNIE POMIESZCZEŃ	
NUMER MIESZKANIA	46	POKÓJ 1	12,50 m ²
LICZBA POKOI	2	POKÓJ Z ANEKSEM KUCHENNYM	22,90 m ²
		ŁAZIENKA	5,20 m ²
		HOL	4,50 m ²
		POWIERZCHNIA: 45,10 m²	
		TARAS	30,00 m ²

■ ŚCIANY KONSTRUKCYJNE I OBUDOWY SZACHTÓW INSTALACYJNYCH
NIEPODLEGAJĄCE PRZEBUDOWIE

■ ŚCIANY DZIAŁOWE NADAJĄCE SIĘ DO DEMONTAŻU

UWAGA:
NINIEJSZA KARTA KATALOGOWA NIE STANOWI OFERTY W ROZUMIENIU KODEKSU CYWILNEGO.
PLAN MIESZKANIA ORAZ POWIERZCHNIE MOGĄ ULEC ZMIANIE W TRAKCIE REALIZACJI BUDYNKU.

