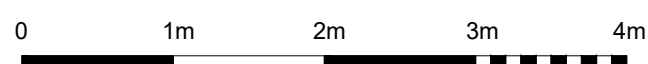
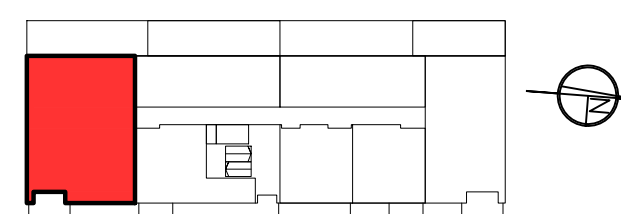


UWAGA:
NINIEJSZA KARTA KATALOGOWA NIE STANOWI OFERTY W ROZUMIENIU KODEKSU CYWILNEGO.
PLAN MIESZKANIA ORAZ POWIERZCHNIE MOGĄ ULEC ZMIANIE W TRAKCIE REALIZACJI BUDYNKU.



POŁOŻENIE MIESZKANIA W BUDYNKU



PIĘTRO	4	POWIERZCHNIE POMIESZCZEŃ	
NUMER MIESZKANIA	45	POKÓJ 1	13,60 m ²
LICZBA POKOI	4	POKÓJ 2	11,50 m ²
		POKÓJ 3	11,60 m ²
		POKÓJ Z ANEKSEM KUCHENNYM	33,60 m ²
		ŁAZIENKA1	5,00 m ²
		ŁAZIENKA2	4,30 m ²
		HOL	11,70 m ²
		SPIŻARNIA	3,10 m ²
		PRALNIA	2,50 m ²
		TARAS	26,20 m ²
		BALKON	6,40 m ²

POWIERZCHNIA: 96,90 m²

