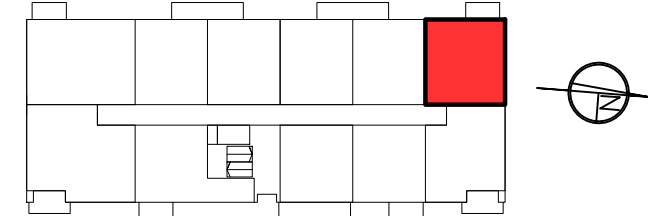


POŁOŻENIE MIESZKANIA W BUDYNKU



PIĘTRO	3	POWIERZCHNIE POMIESZCZEŃ	
NUMER MIESZKANIA	40	POKÓJ 1	11,00 m <sup>2</sup>
LICZBA POKOI	2	POKÓJ Z ANEKSEM KUCHENNYM	21,40 m <sup>2</sup>
		ŁAZIENKA	3,60 m <sup>2</sup>
		HOL	5,60 m <sup>2</sup>
		BALKON	4,50 m <sup>2</sup>

**POWIERZCHNIA: 41,60 m<sup>2</sup>**

■ ŚCIANY KONSTRUKCYJNE I OBUDOWY SZACHTÓW INSTALACYJNYCH  
NIEPODLEGAJĄCE PRZEBUDOWIE

■ ŚCIANY DZIAŁOWE NADAJĄCE SIĘ DO DEMONTAŻU

UWAGA:  
NINIEJSZA KARTA KATALOGOWA NIE STANOWI OFERTY W ROZUMIENIU KODEKSU CYWILNEGO.  
PLAN MIESZKANIA ORAZ POWIERZCHNIE MOGĄ ULEC ZMIANIE W TRAKCIE REALIZACJI BUDYNKU.

3m 4m

