

Słowackiego 48

www.testaapartamenty.pl

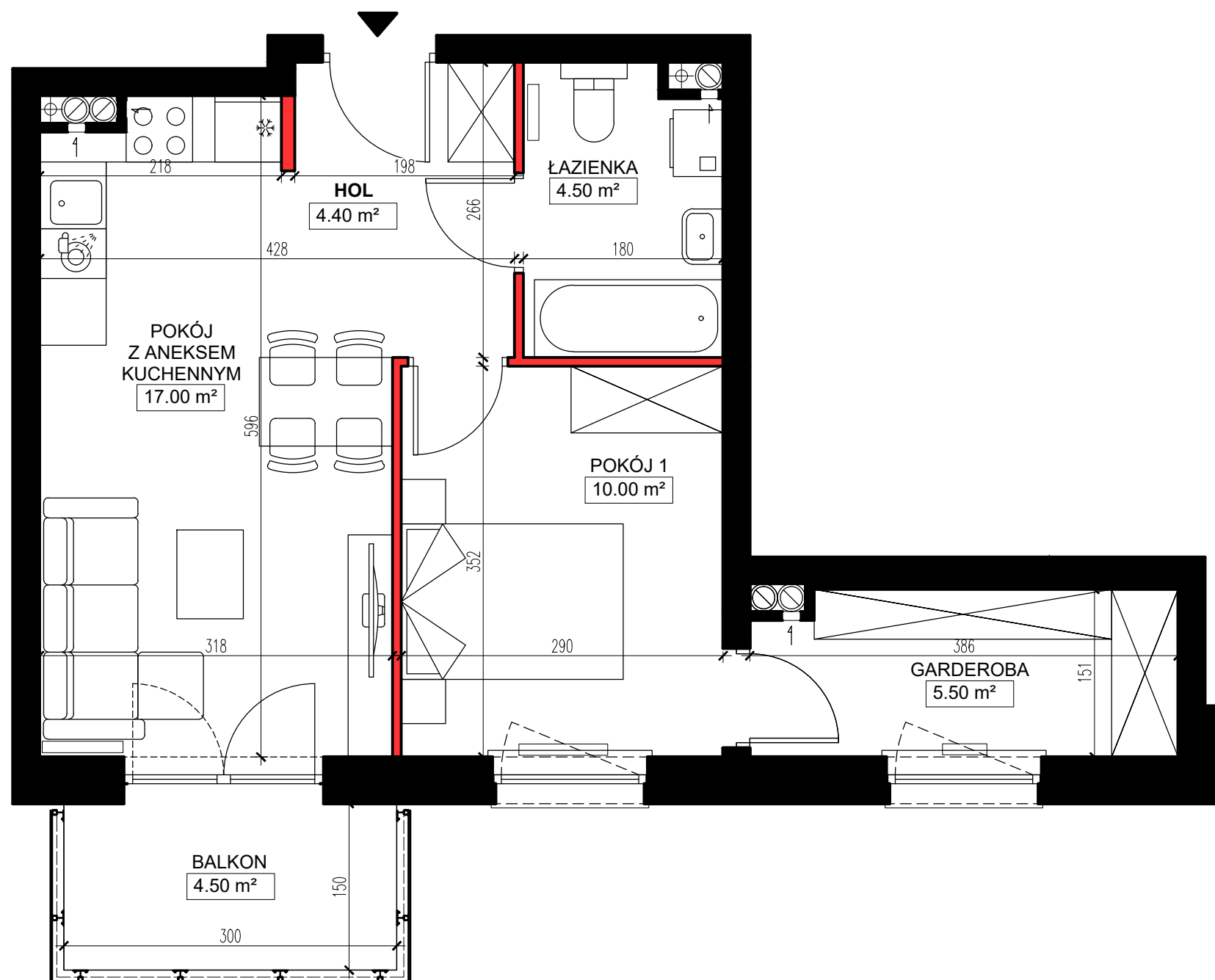
TESTA

APARTAMENTY

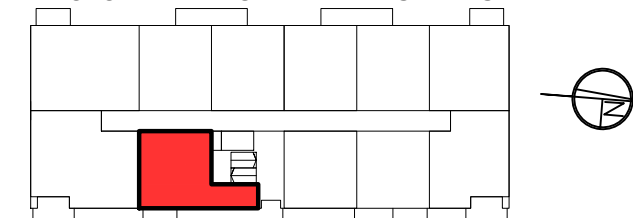
TESTA • Grójec ul. Zdrojowa 21/5 •

tel. 48 664 14 66 kom. 517 961 611

e-mail: biuro@testaapartamenty.pl



POŁOŻENIE MIESZKANIA W BUDYNKU



PIĘTRO		POWIERZCHNIE POMIESZCZEŃ	
NUMER MIESZKANIA	33	POKÓJ 1	10,00 m ²
LICZBA POKOI	2	POKÓJ Z ANEKSEM KUCHENNYM	17,00 m ²
		ŁAZIENKA	4,50 m ²
		HOL	4,40 m ²
		GARDEROBA	5,50 m ²
		BALKON	4,50 m ²
POWIERZCHNIA: 41,40 m²			

■ ŚCIANY KONSTRUKCYJNE I OBUDOWY SZACHTÓW INSTALACYJNYCH
NIEPODLEGAJĄCE PRZEBUDOWIE

■ ŚCIANY DZIAŁOWE NADAJĄCE SIĘ DO DEMONTAŻU

UWAGA:
NINIEJSZA KARTA KATALOGOWA NIE STANOWI OFERTY W ROZUMIENIU KODEKSU CYWILNEGO.
PLAN MIESZKANIA ORAZ POWIERZCHNIE MOGĄ ULEC ZMIANIE W TRAKCIE REALIZACJI BUDYNKU.

