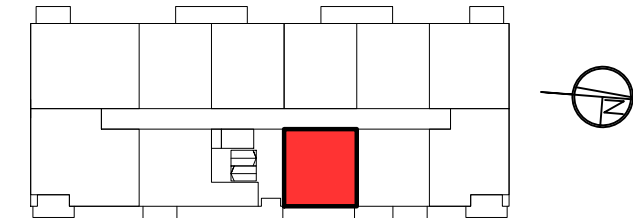


POŁOŻENIE MIESZKANIA W BUDYNKU



PIĘTRO	1	POWIERZCHNIE POMIESZCZEŃ	
NUMER MIESZKANIA	21	POKÓJ 1	9,80 m ²
LICZBA POKOI	2	POKÓJ Z ANEKSEM KUCHENNYM	16,70 m ²
		ŁAZIENKA	3,90 m ²
		HOL	4,60 m ²
		BALKON	9,50 m ²
POWIERZCHNIA: 35,00 m²			



■ ŚCIANY KONSTRUKCYJNE I OBUDOWY SZACHTÓW INSTALACYJNYCH
NIEPODLEGAJĄCE PRZEBUDOWIE

■ ŚCIANY DZIAŁOWE NADAJĄCE SIĘ DO DEMONTAŻU

UWAGA:
NINIEJSZA KARTA KATALOGOWA NIE STANOWI OFERTY W ROZUMIENIU KODEKSU CYWILNEGO.
PLAN MIESZKANIA ORAZ POWIERZCHNIE MOGĄ ULEC ZMIANIE W TRAKCIE REALIZACJI BUDYNKU.

3m 4m

