

Słowackiego 48

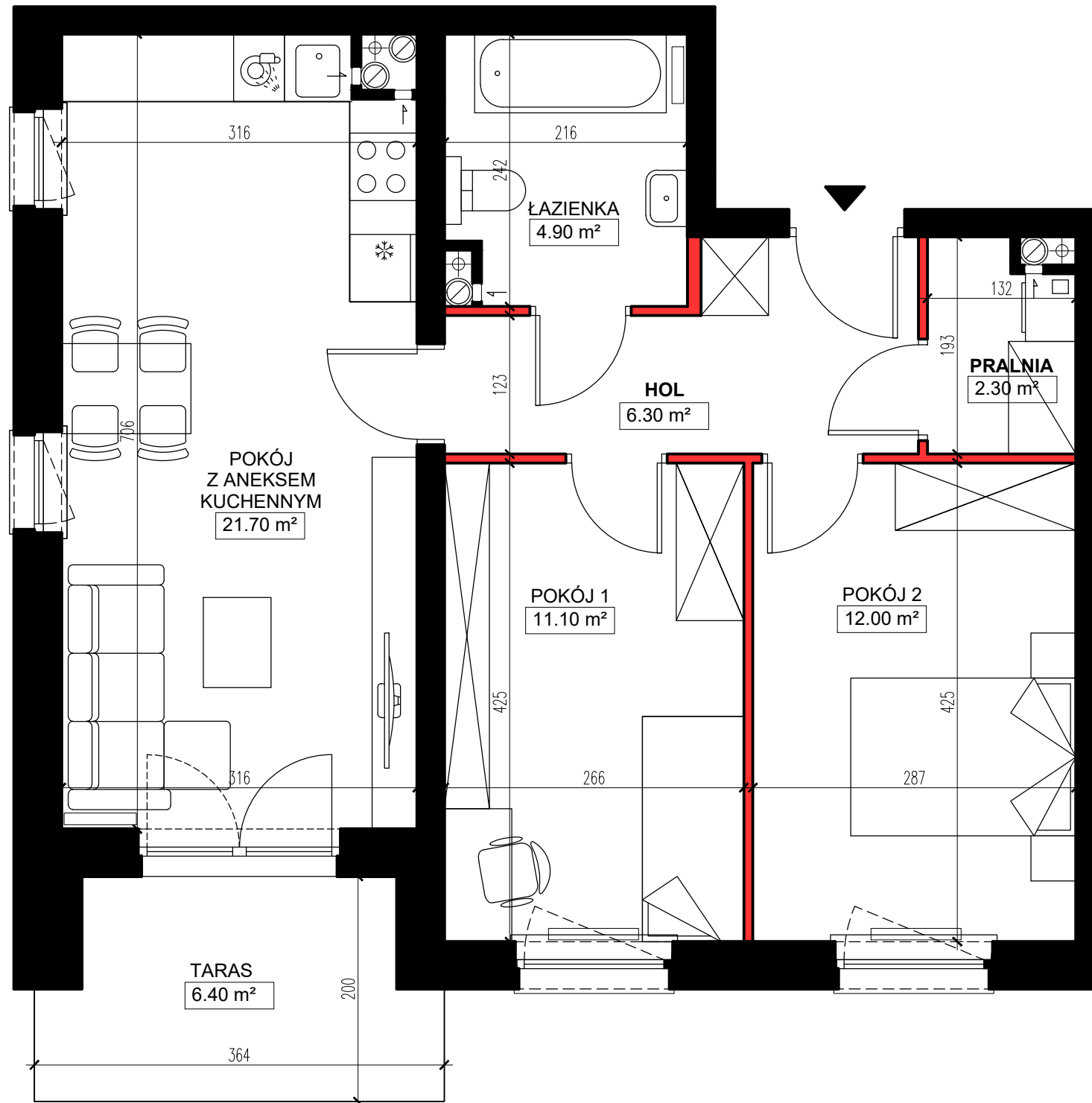
www.testaapartamenty.pl

TESTA
APARTAMENTY

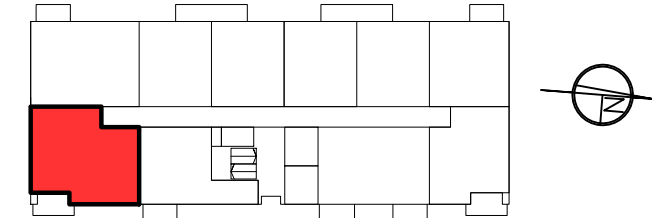
TESTA • Grójec ul. Zdrojowa 21/5 •

tel. 48 664 14 66 kom. 517 961 611

e-mail: biuro@testaapartamenty.pl



POŁOŻENIE MIESZKANIA W BUDYNKU



| PARTER | | POWIERZCHNIE POMIESZCZEŃ | |
|------------------|---|---------------------------|----------------------|
| NUMER MIESZKANIA | 2 | POKÓJ 1 | 11,10 m ² |
| LICZBA POKOI | 3 | POKÓJ 2 | 12,00 m ² |
| | | POKÓJ Z ANEKSEM KUCHENNYM | 21,70 m ² |
| | | ŁAZIENKA | 4,90 m ² |
| | | HOL | 6,30 m ² |
| | | PRALNIA | 2,30 m ² |
| | | TARAS | 6,40 m ² |

POWIERZCHNIA: 58,30 m²

■ ŚCIANY KONSTRUKCYJNE I OBUDOWY SZACHTÓW INSTALACYJNYCH
NIEPODLEGAJĄCE PRZEBUDOWIE

■ ŚCIANY DZIAŁOWE NADAJĄCE SIĘ DO DEMONTAŻU

UWAGA:
NINIEJSZA KARTA KATALOGOWA NIE STANOWI OFERTY W ROZUMIENIU KODEKSU CYWILNEGO.
PLAN MIESZKANIA ORAZ POWIERZCHNIE MOGĄ ULEC ZMIANIE W TRAKCIE REALIZACJI BUDYNKU.

