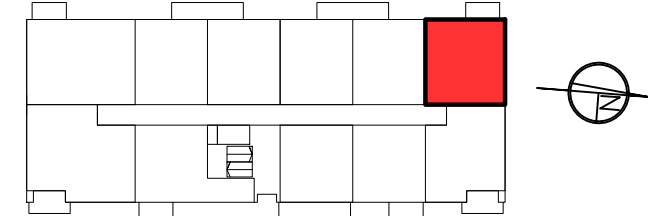


POŁOŻENIE MIESZKANIA W BUDYNKU



PIĘTRO	1	POWIERZCHNIE POMIESZCZEŃ	
NUMER MIESZKANIA	18	POKÓJ 1	11,00 m ²
LICZBA POKOI	2	POKÓJ Z ANEKSEM KUCHENNYM	21,40 m ²
		ŁAZIENKA	3,60 m ²
		HOL	5,60 m ²
		BALKON	4,50 m ²
POWIERZCHNIA: 41,60 m²			



■ ŚCIANY KONSTRUKCYJNE I OBUDOWY SZACHTÓW INSTALACYJNYCH
NIEPODLEGAJĄCE PRZEBUDOWIE

■ ŚCIANY DZIAŁOWE NADAJĄCE SIĘ DO DEMONTAŻU

UWAGA:
NINIEJSZA KARTA KATALOGOWA NIE STANOWI OFERTY W ROZUMIENIU KODEKSU CYWILNEGO.
PLAN MIESZKANIA ORAZ POWIERZCHNIE MOGĄ ULEC ZMIANIE W TRAKCIE REALIZACJI BUDYNKU.

3m 4m

