

Słowackiego 48

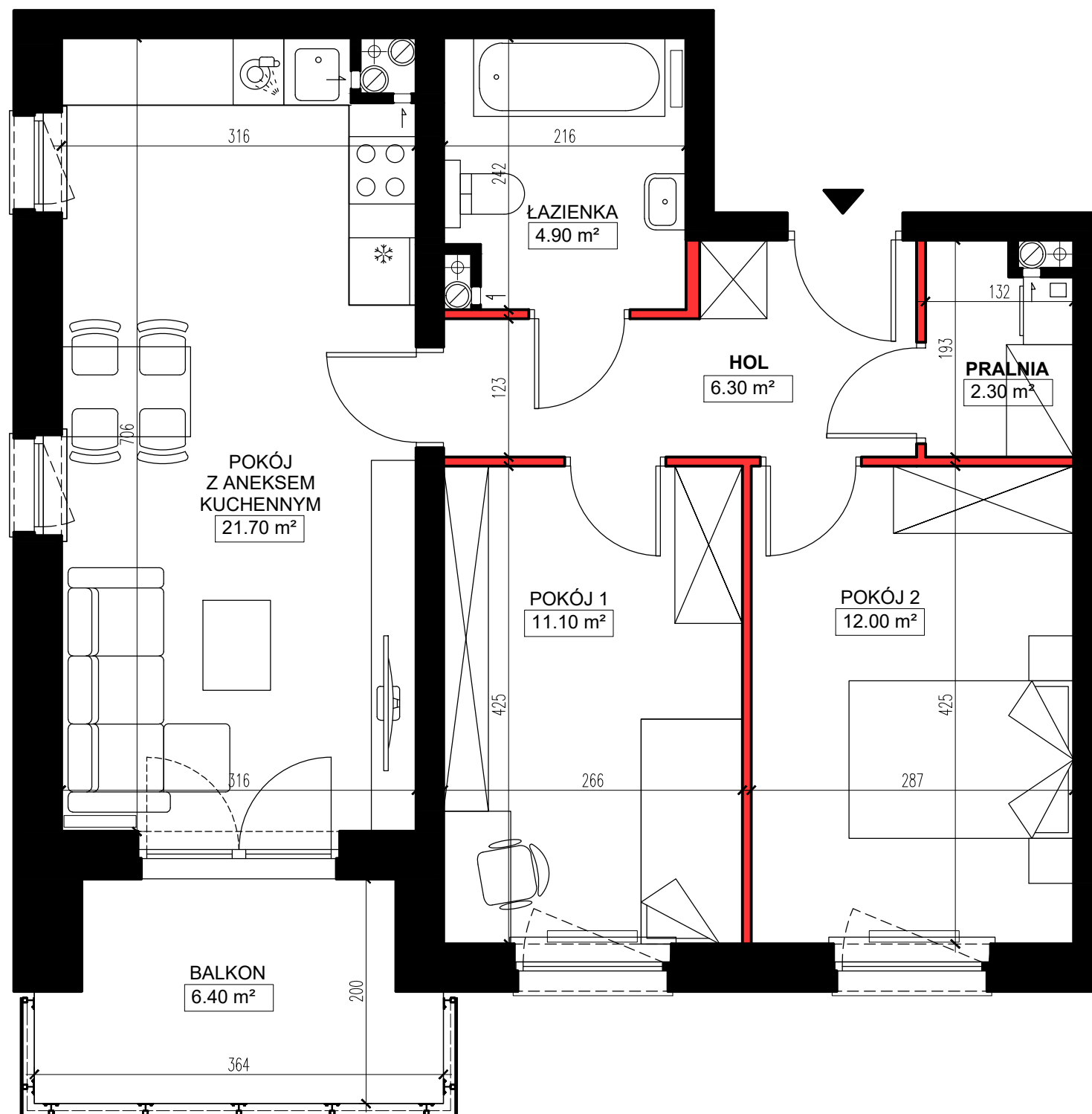
www.testaapartamenty.pl

TESTA
APARTAMENTY

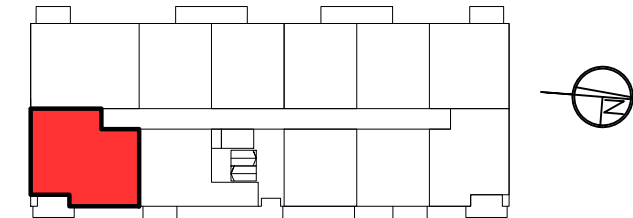
TESTA • Grójec ul. Zdrojowa 21/5 •

tel. 48 664 14 66 kom. 517 961 611

• e-mail: biuro@testaapartamenty.pl



POŁOŻENIE MIESZKANIA W BUDYNKU



PIĘTRO	1	POWIERZCHNIE POMIESZCZEŃ	
NUMER MIESZKANIA	12	POKÓJ 1	11,10 m ²
LICZBA POKOI	3	POKÓJ 2	12,00 m ²
		POKÓJ Z ANEKSEM KUCHENNYM	21,70 m ²
		ŁAZIENKA	4,90 m ²
		HOL	6,30 m ²
		PRALNIA	2,30 m ²
		BALKON	6,40 m ²

POWIERZCHNIA: 58,30 m²

■ ŚCIANY KONSTRUKCYJNE I OBUDOWY SZACHTÓW INSTALACYJNYCH
NIEPODLEGAJĄCE PRZEBUDOWIE

■ ŚCIANY DZIAŁOWE NADAJĄCE SIĘ DO DEMONTAŻU

UWAGA:
NINIEJSZA KARTA KATALOGOWA NIE STANOWI OFERTY W ROZUMIENIU KODEKSU CYWILNEGO.
PLAN MIESZKANIA ORAZ POWIERZCHNIE MOGĄ ULEC ZMIANIE W TRAKCIE REALIZACJI BUDYNKU.

